

## Где можно ездить на СИМ?

### Младше 7 лет

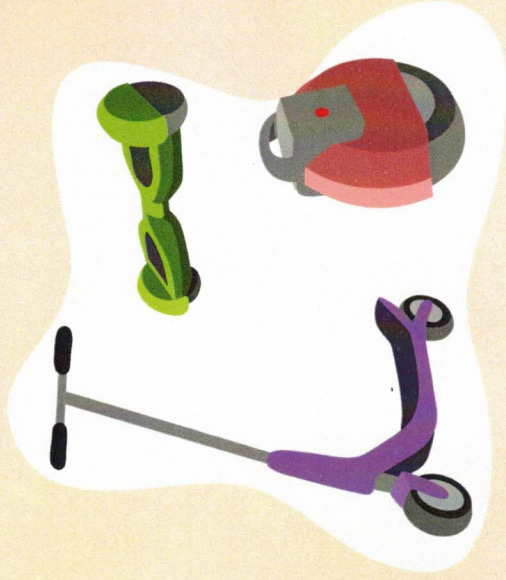
пешеходная зона, тротуары, пешеходные и велопешеходные дорожки в сопровождении взрослых

### От 7 до 14 лет

велопешеходные и велосипедные дорожки, тротуары, пешеходные зоны

### Старше 14 лет

Велоинфраструктура, пешеходные зоны, полосы для городского транспорта и правый край проезжей части, где скорость ограничена до 60 км/ч



Прокуратура  
города Москвы

## Движение регулируется дорожными знаками



Табличка 8.4.16 не распространяет действие знака на лиц, использующих средства передвижения средства индивидуальной мобильности



Табличка 8.4.8(1) распространяет действие на лиц, использующих для передвижения средства индивидуальной мобильности



3.35 «Движение на средствах индивидуальной мобильности запрещено»



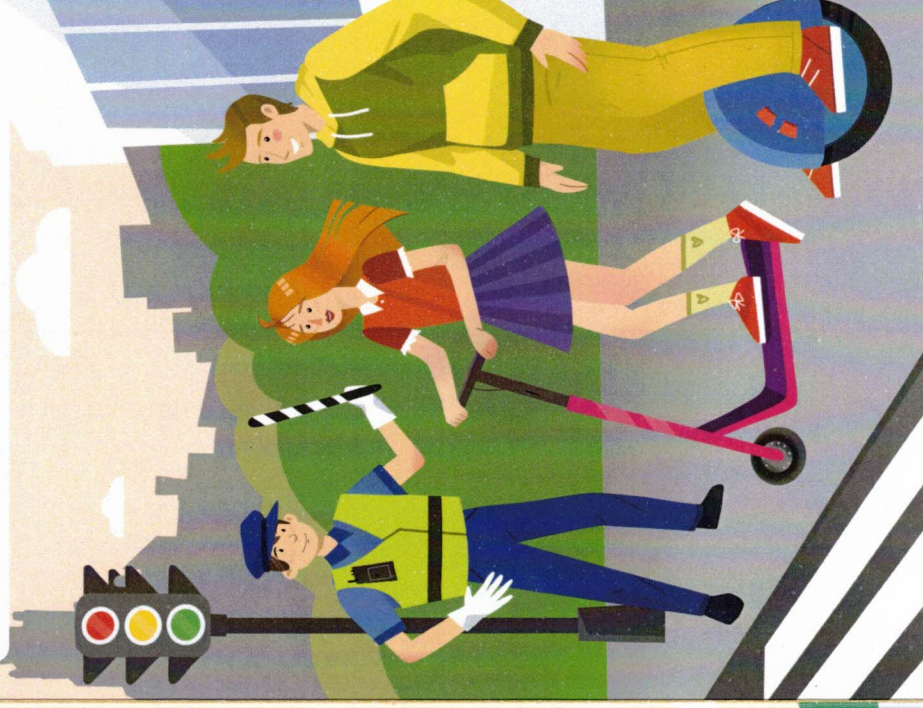
При движении по пешеходным дорожкам и тротуарам приоритет движения будет у пешеходов



Прокуратура  
города Москвы

Прокуратура города Москвы разъясняет: за нарушение правил дорожного движения при использовании средств индивидуальной мобильности предусмотрена административная ответственность (ст. 12.18, 12.29, 12.30 КоАП РФ).

## Правила пользования средствами индивидуальной мобильности



Прокуратура  
города Москвы



## Спешивайтесь на пешеходном переходе

! Дорогу переходите пешком, а самокат везите рядом



## Один самокат — один человек

! Запрещено ездить на одном самокате вдвоем



## На самокате запрещена езда в нетрезвом виде

