



ПРОКУРАТУРА ТВЕРСКОЙ ОБЛАСТИ
ПРОКУРАТУРА КРАСНОХОЛМСКОГО РАЙОНА

ТКО

СВАЛКИ



г. Красный Холм
2022

Прокуратура Краснохолмского района
Тверская область, г. Красный Холм, Ул.
Октябрьская, д. 7/87
8 (48-237) 2-25-57

Администрация Краснохолмского муниципального
округа Тверской области
Тверская область, г. Красный Холм, пл. Карла
Маркса, д. 10
8(48-237)2 23 21

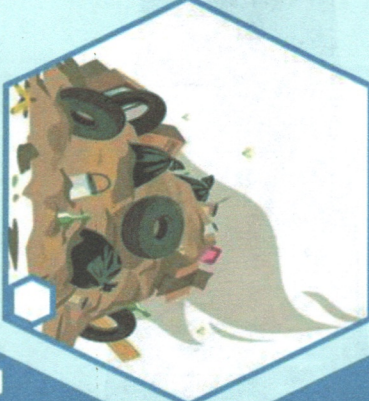
Федеральный закон от 24 июня 1998 г.
№ 89-ФЗ «Об отходах производства и
потребления»



Твердые коммунальные отходы (ТКО) - отходы, образующиеся в жилых помещениях в процессе потребления физическими лицами, а также товары, утратившие свои потребительские свойства в процессе их использования физическими лицами в жилых помещениях в целях удовлетворения личных и бытовых нужд. К твердым коммунальным отходам также относятся отходы, образующиеся в процессе деятельности юридических лиц, индивидуальных предпринимателей и подлежащие по составу отходам, образующимся в жилых помещениях в процессе потребления физическими лицами

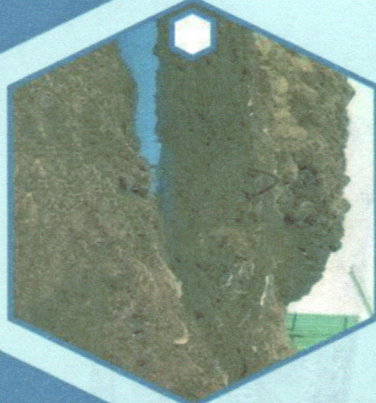


МІНСКІ РАЙОН
АДМІНІСТРАЦЫЯ
РАСПАРАДКІ
РАСПАРАДКІ
РАСПАРАДКІ



Навоз, помет и другие органические вещества, образовавшиеся в результате содержания сельскохозяйственных животных (не относятся к ТКО), помещать в контейнеры с ТКО нельзя! Вывозятся мусоровывозящими организациями, имеющими лицензию на транспортную деятельность по видам отходов.

Ст. 6.35 КоАП РБ



Несоблюдение санитарно-эпидемиологических требований к сбору, накоплению, транспортированию, обработке, утилизации или обезвреживанию отходов производства и потребления влечет наложение административного штрафа

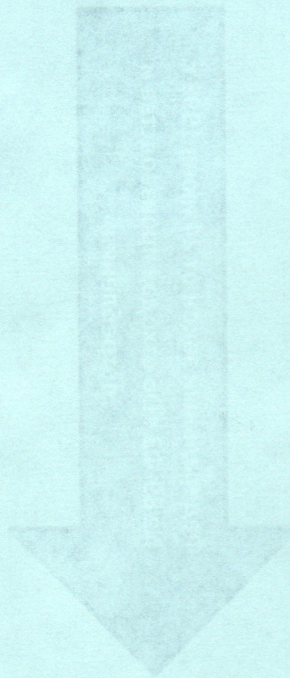
Строительные отходы (не относятся к ТКО): битый кирпич, отходы бетона, отходы от сноса стен, разборки, ковш, опора и оснований, железобетона и других отходов ремонта и реконструкции, спиленные деревья, обрезанные ветви — вывозятся по отдельному договору.



Крупногабаритные отходы (КГО): старая мебель, отходы от мелкого ремонта (обои, плитка), бой керамической плитки) — выносятся на специальное площадку в вашем дворе (населенном пункте) и вывозятся в рамках договора с региональным оператором.



МІНСКІ РАЙОН
АДМІНІСТРАЦЫЯ
РАСПАРАДКІ
РАСПАРАДКІ
РАСПАРАДКІ



РАСПАРАДКІ
РАСПАРАДКІ
РАСПАРАДКІ