



Уральская
транспортная
прокуратура

**ПАССАЖИРАМ
МЕЖДУНАРОДНОГО
РЕЙСА**



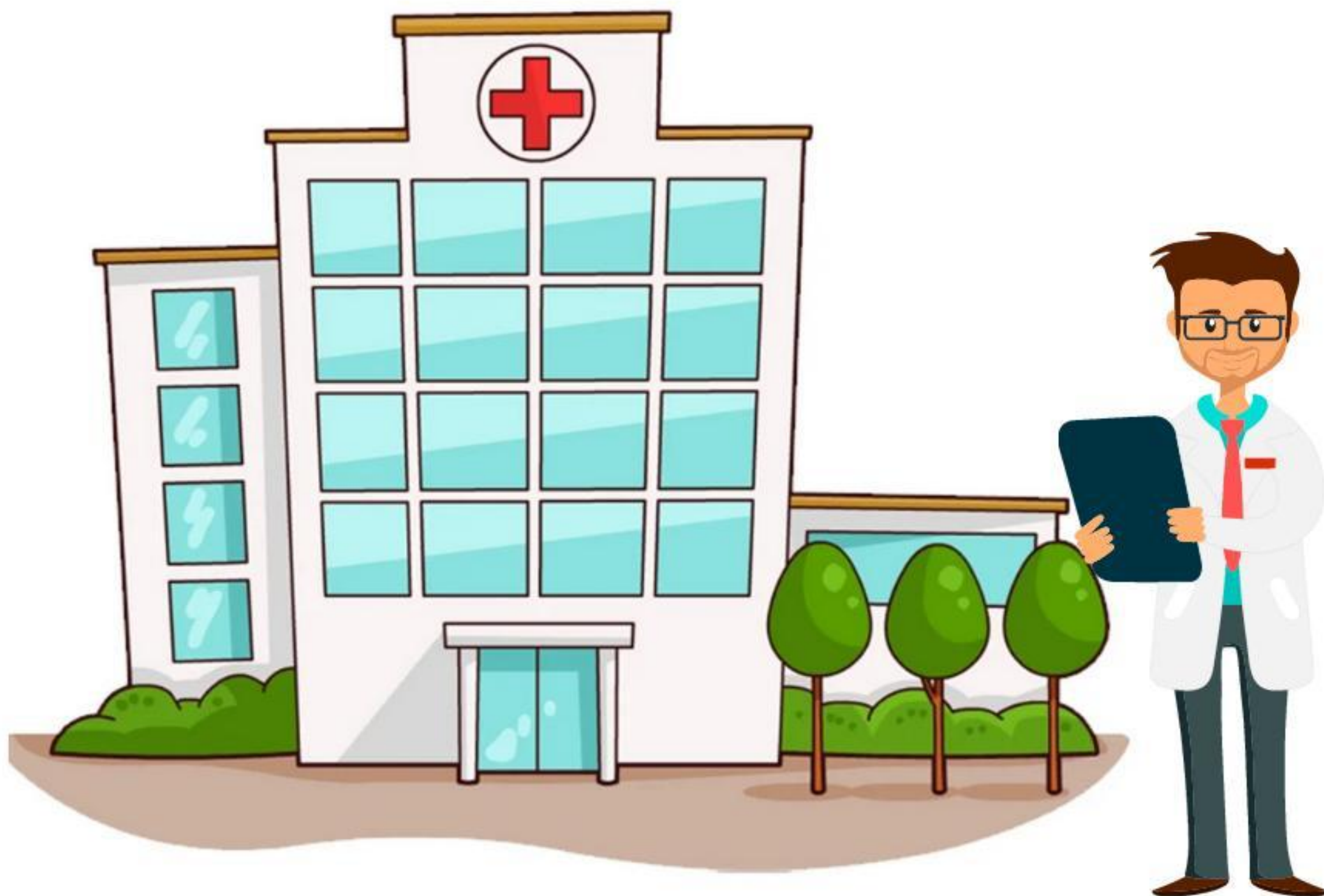
epp.genproc.gov.ru/web/urtp

**ДЛЯ ПОЕЗДКИ ЗА ГРАНИЦУ В АЭРОПОРТУ
ОТПРАВЛЕНИЯ НЕОБХОДИМО
ПРЕДОСТАВИТЬ СПРАВКУ С ОТРИЦАТЕЛЬНЫМ
РЕЗУЛЬТАТОМ ТЕСТИРОВАНИЯ НА COVID-19,
СДЕЛАННЫМ МЕТОДОМ ПЦР**

***СПРАВКА ПРЕДОСТАВЛЯЕТСЯ
ПРИ РЕГИСТРАЦИИ НА РЕЙС**



**СПРАВКУ МОЖНО ПОЛУЧИТЬ В ПОЛИКЛИНИКЕ ПО МЕСТУ
ЖИТЕЛЬСТВА ИЛИ В КОММЕРЧЕСКОЙ ЛАБОРАТОРИИ
(СПИСОК ИМЕЕТСЯ НА САЙТЕ РОСПОТРЕБНАДЗОРА)**



**ЗА ПОДДЕЛКУ И ИСПОЛЬЗОВАНИЕ
ПОДЛОЖНЫХ ДОКУМЕНТОВ ПРЕДУСМОТРЕНА
АДМИНИСТРАТИВНАЯ (СТАТЬЯ 19.23 КОАП РФ)
И УГОЛОВНАЯ (СТАТЬЯ 327 УК РФ)
ОТВЕТСТВЕННОСТЬ**

