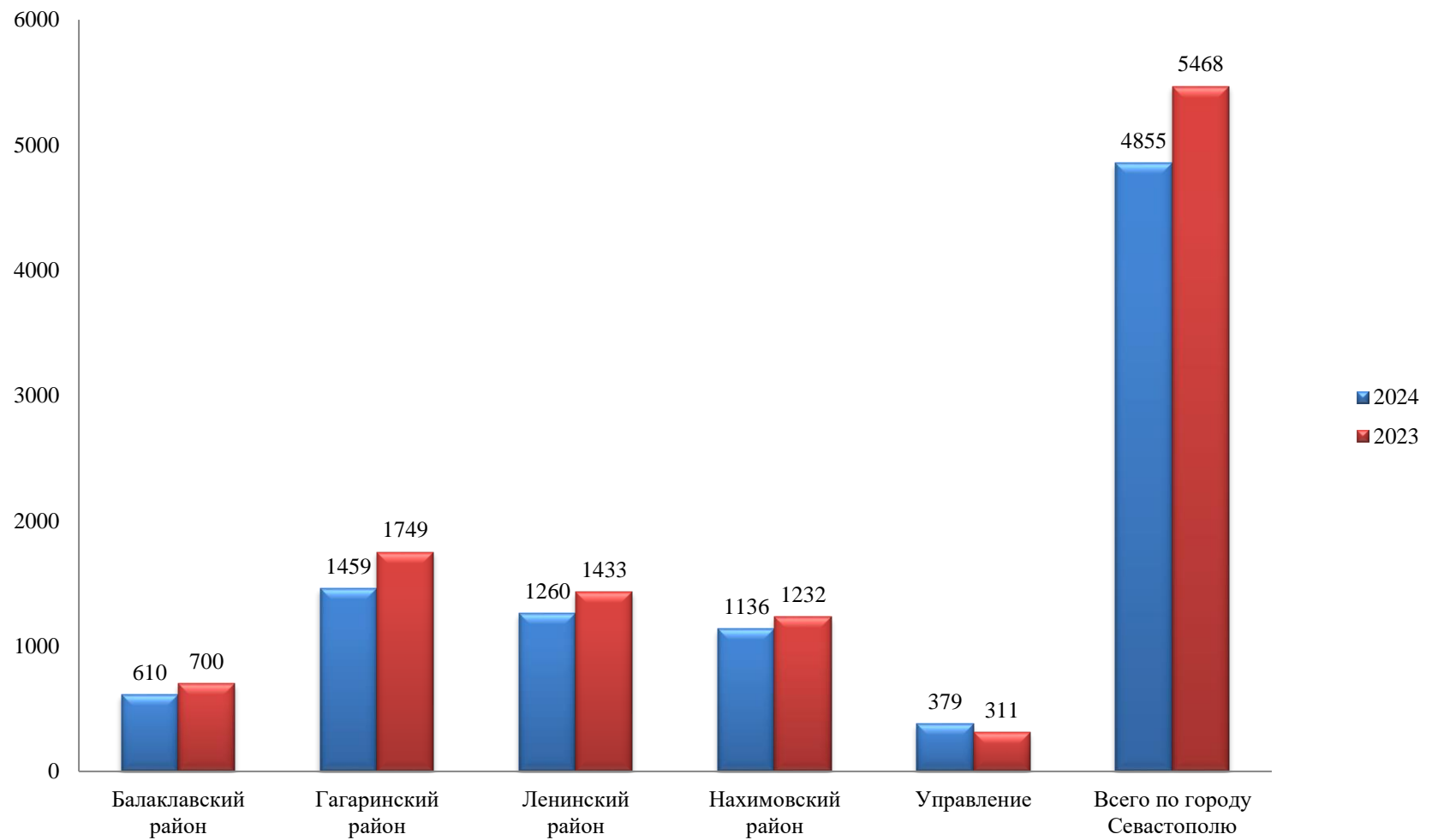


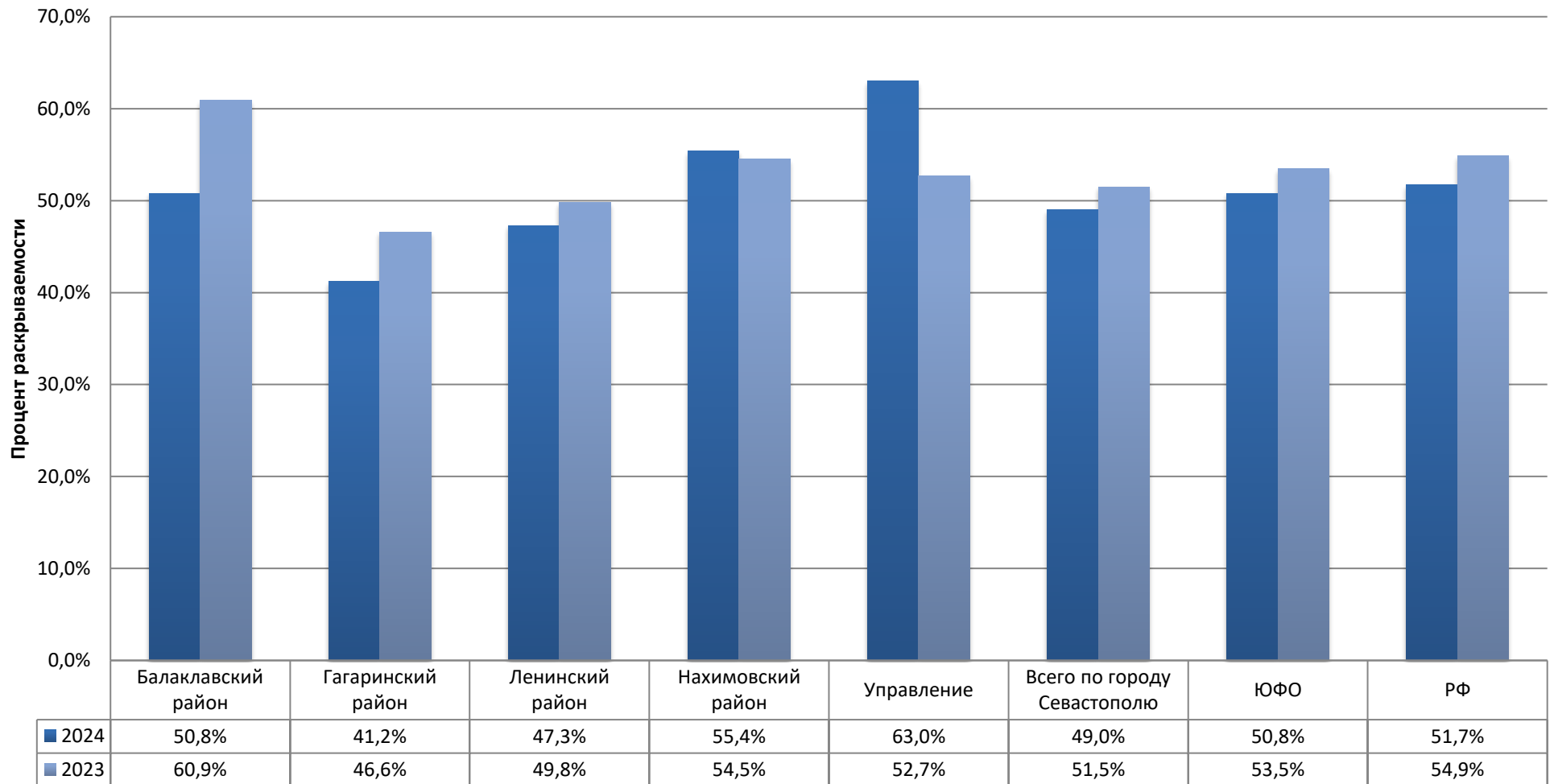
## Зарегистрировано преступлений



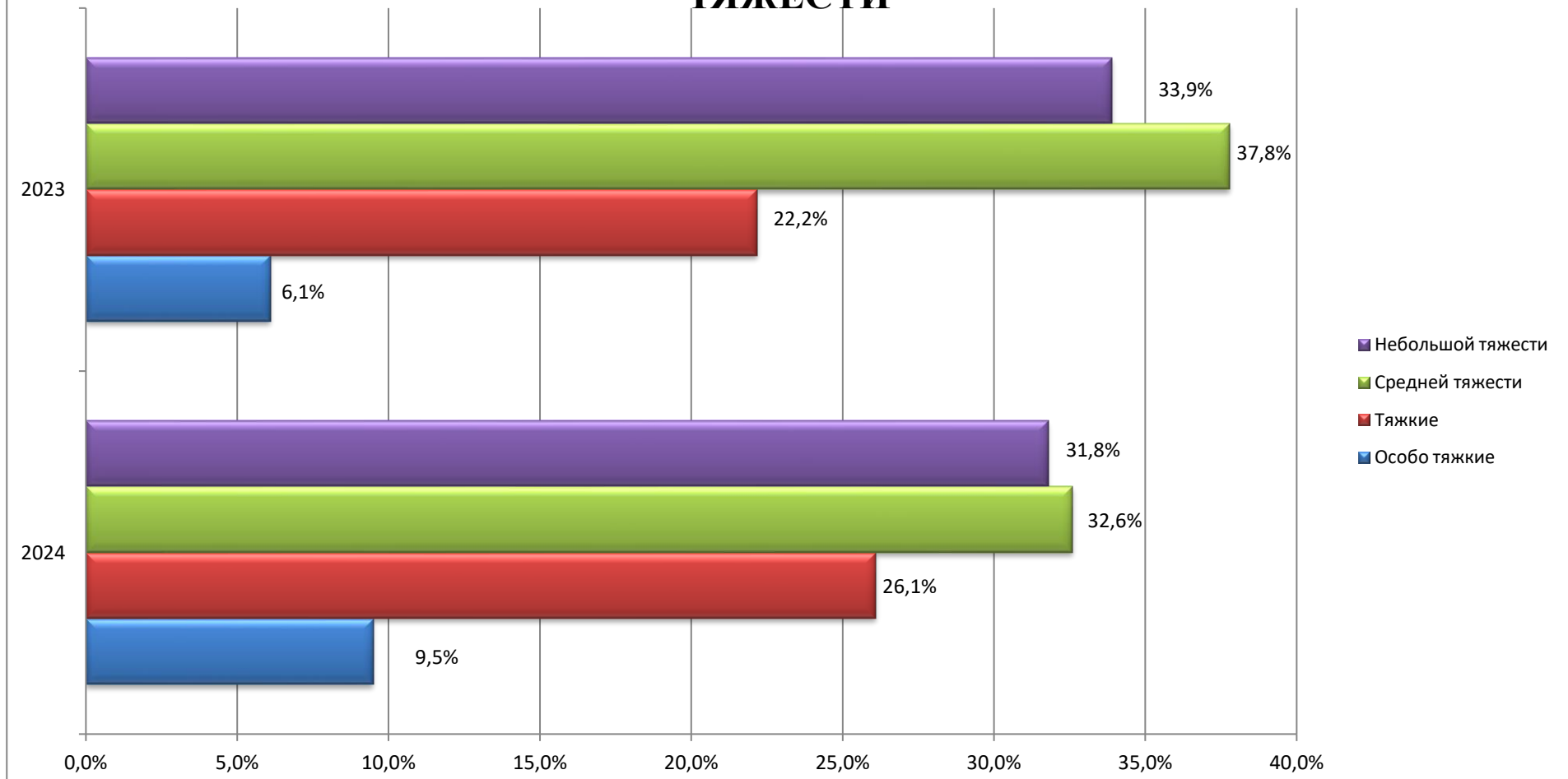




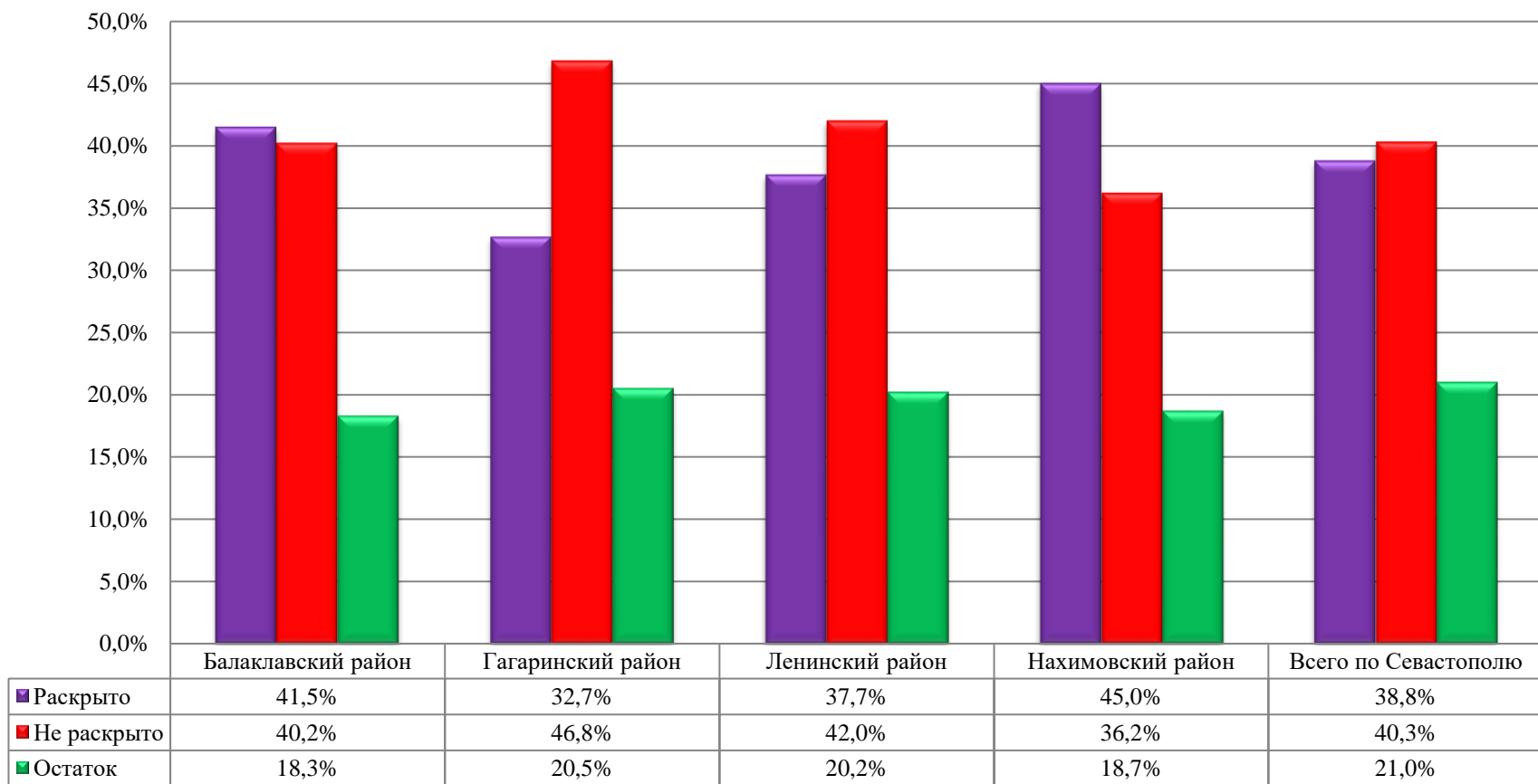
## Раскрываемость преступлений



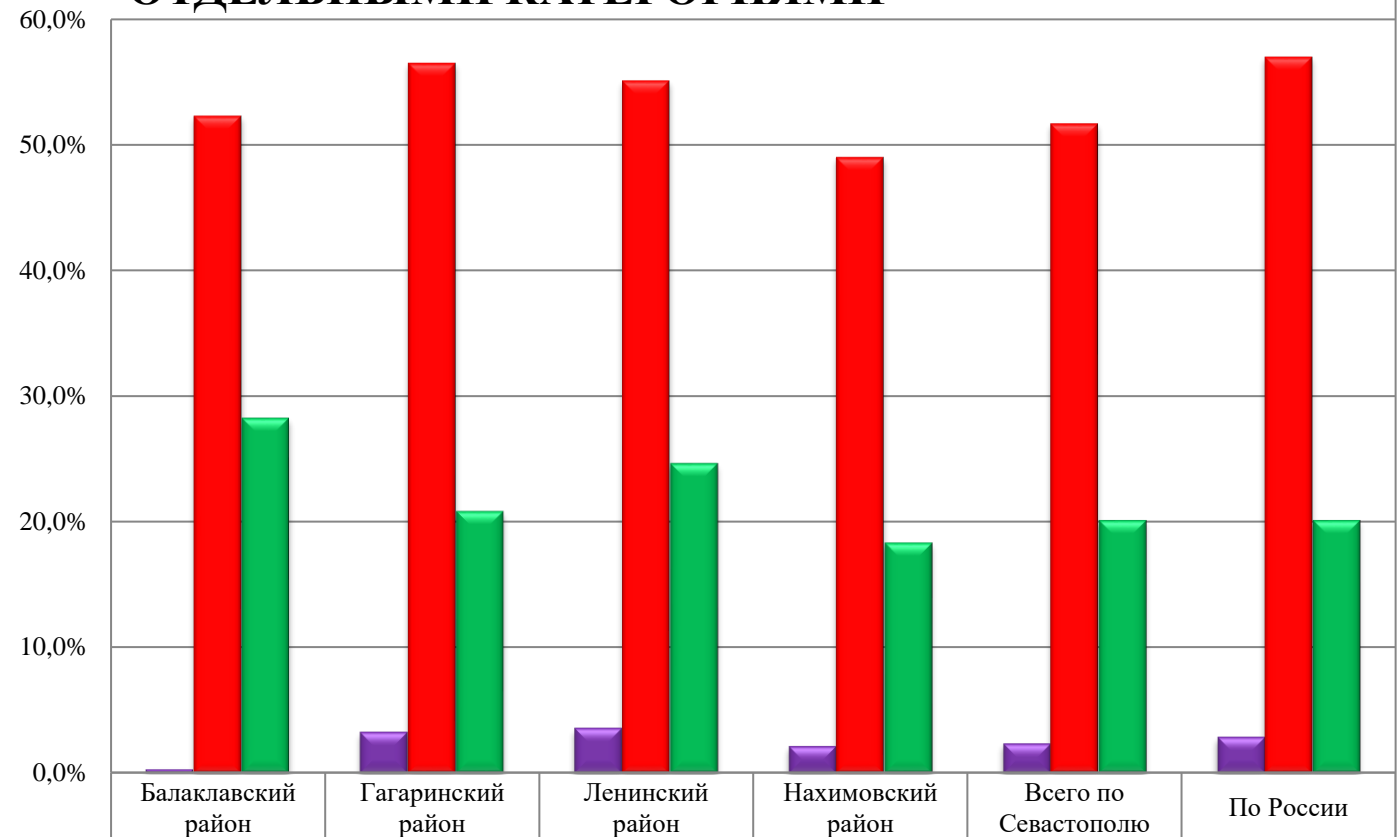
## УДЕЛЬНЫЙ ВЕС ПРЕСТУПЛЕНИЙ ПО КАТЕГОРИЯМ ТЯЖЕСТИ



## УДЕЛЬНЫЙ ВЕС ПРЕСТУПЛЕНИЙ ОТ НАХОДИВШИХСЯ В ПРОИЗВОДСТВЕ

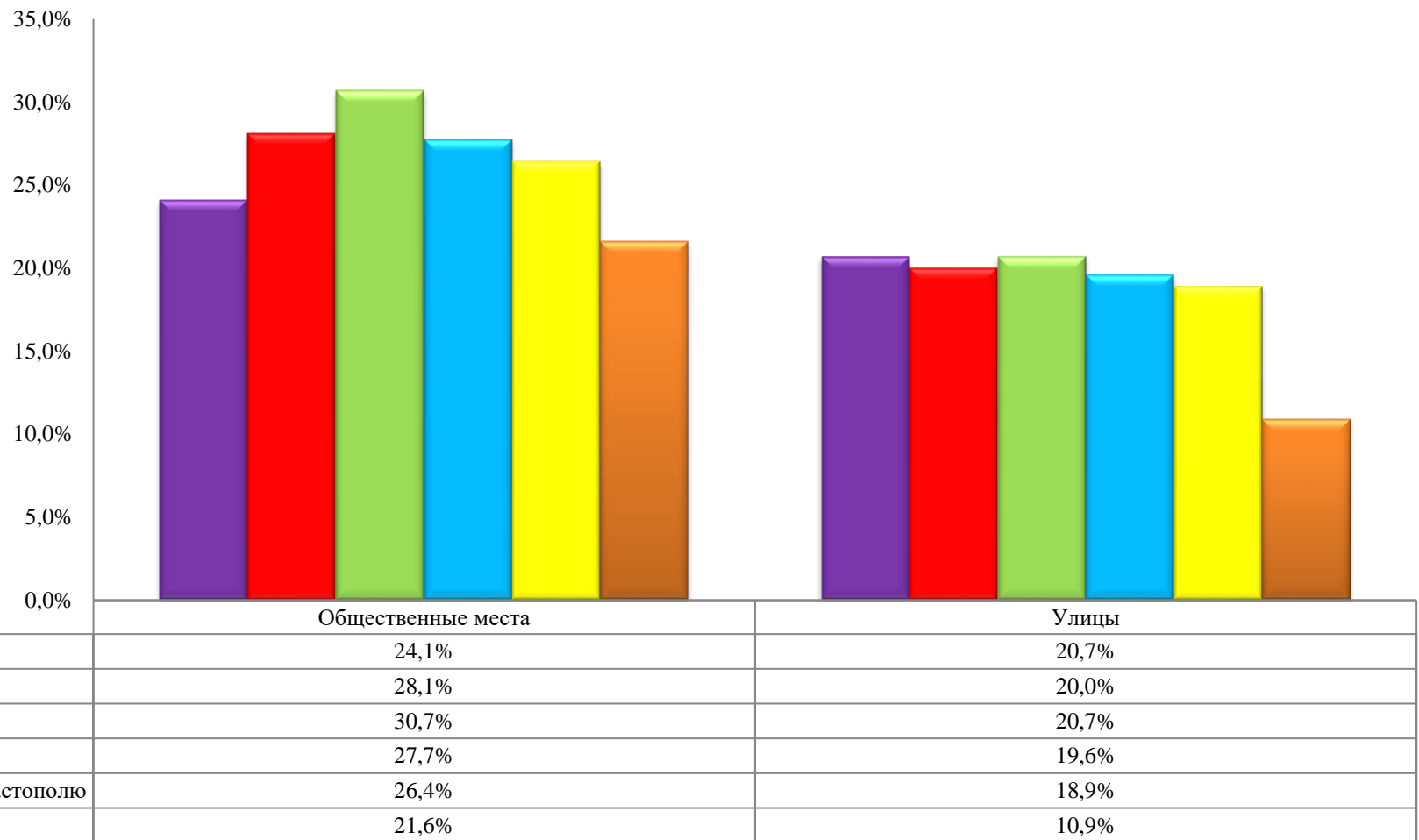


## УДЕЛЬНЫЙ ВЕС ПРЕСТУПЛЕНИЙ, СОВЕРШЕННЫХ ОТДЕЛЬНЫМИ КАТЕГОРИЯМИ



■ Несовершеннолетними	0,3%	3,2%	3,5%	2,1%	2,3%	2,8%
■ Ранее совершавшими преступления	52,3%	56,5%	55,1%	49,0%	51,7%	57,0%
■ В состоянии алкогольного опьянения	28,2%	20,8%	24,6%	18,3%	20,1%	20,1%

## УДЕЛЬНЫЙ ВЕС ПРЕСТУПЛЕНИЙ, СОВЕРШЕННЫХ В ОБЩЕСТВЕННЫХ МЕСТАХ И НА УЛИЦАХ





## ВСЕГО ЗАРЕГИСТРИРОВАНО ПРЕСТУПЛЕНИЙ

